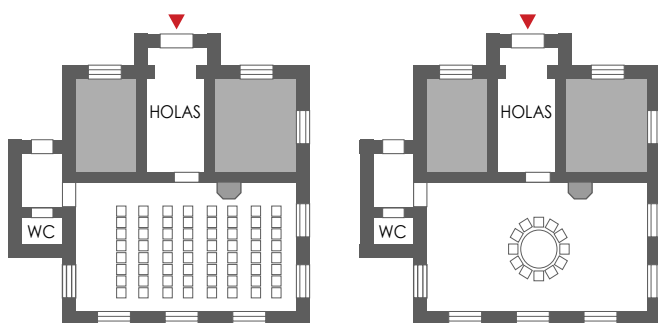


V. GRYBO MUZIEJAUS ERDVIŲ NUOMA

V. Grybo muziejus įsikūręs buvusioje Lietuvos didžiųjų kunigaikščių Jurbarko dvaro sodyboje, autentiškuose istorizmo stiliaus pastatuose, statytuose kunigaikščių Vasilčikovų XIX a. antroje pusėje.

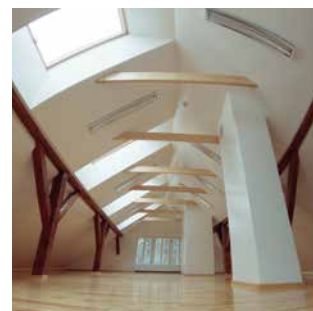
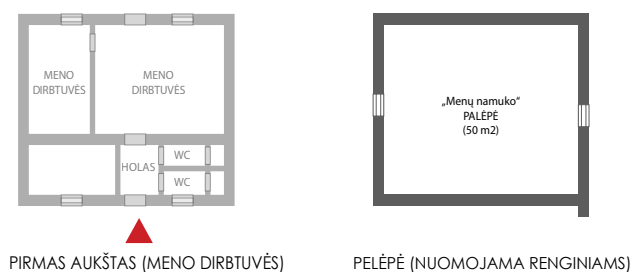
DIDŽIOJI SALĖ 70 m²

Buvusi dvaro oficina, kurioje gyveno skulptorius V. Grybas (dab. muziejus)



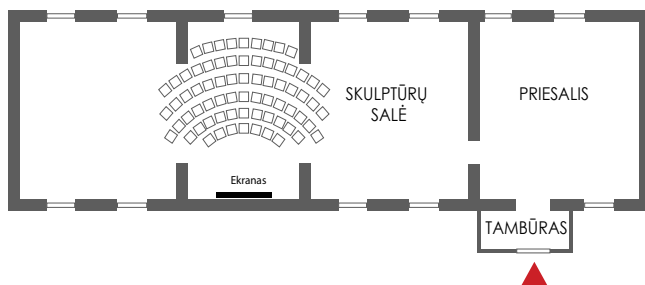
„MENŲ NAMUKO“ PALĖPĖ 50 m²

Buvusi dvaro skalbykla, kurioje vėliau skulptorius įrėngė gipso liejyklą (dab. „Menų namukas“)



SKULPTŪRŲ SALĖ 185 m²

Buvusi dvaro kalvė, kurią skulptorius pavertė erdvia studija (dab. skulptūrų ekspozicija)



SKULPTŪRŲ SALĖ

